

Стихири вечірні Різдва Христового

глас 2, самогласні

З Львівського рукописного ірмологіону 1680 р.



Прїи - дї - те, воз - ра - дѣ - ем - ся. Гѡс - по - де - ви, на - сто - я - щї - ю



гѡй - нѡ - ска - зѡ - ю - ще: се - до - стѣ - ні - е



гра - дѣ - жа раз - рѡ - шї - ся, пла - мен - но - е ѡ - рѡ - жї - е



пле - щї да - стѣ, и хе - рѡ - вїмѡ - стѡ - па - стѣ



ѡ - дре - ва - жїз - ни, и ѡ - зѣ



раї - скї - ѡ - пі - ши при - ча - щї - ю - ся, ѡ не - гѡ - же про - из - гнѡнѡ вѡ - зѡ



пре - слѡ - ша - ні - ѡ ра - дї: не - из - мѣн - ный - во



ѡв - разѡ ѡ - тѣчѡ, ѡв - разѡ при - но - сѡ - щї - ѡ - гѡ,



зрѡкѡ ра - ба прї - ем - ле - стѣ,

2

20



Ѡ не - не - кѡ - ко - брач - ны - ѡ ма - те - ре про - ше́дз,

21



пре - ло - же́ - ни - ѡ не пре - тер - пѣвз: ѣ - же ко вѣ пре - вѣсть,

23



Богъ сѡи́ ѡс - ти - ненз: ѡ ѣ - же не вѣ пре - ѡтъз,

25



че - ло - вѣкз вѣвз че - ло - вѣ - ко - лю - вѣ - ѡ ра - ди.

26



то - мѡ ко - зо - пи - ѡмз: рож - де́н - сѡ Ѡ дѣ - вы

28



Бо - - - же, по - ми - лѡи́ насз.

30



Гос - по - дѡ Ин - сѡ - сѡ ро́жд - шѡ - сѡ Ѡ свѡ - тѡ - ѡ, дѣ - вы,

33



про - свѣ - тѡ - ша - сѡ всѡ - че - ка - ѡ: па́с - ты - ремз ко сви - ра́ - ю - щымз,

35



ѡ во́лх - вѡмз по - кла - нѡ - ю - щым - сѡ, ѡ ѡн - ге - лѡмз вос - пѣ - ва́ - ю - щымз,

37



ѡ - ро́дз ма - тѡ - ше - сѡ, ѡ ко Бо́гъ

39
 во плó-ти ѧ - вѣ - са, Спасъ — дѡшъ нѧ - шнхъ. Цѧр - ство

42
 Тво-ѣ, — Хрис - тѣ, — Бó - же, цѧр - ство всѣхъ — вѣ - кóвхъ,

44
 ѧ — влѧ - дѧ - честв - во Тво-ѣ — во всѧ - комхъ рó - дѣ ѧ рó - дѣ,

46
 во - плó - тѧ - вѧн - са ѿ Дѡ - ха Свѧ - тѧ - гво, ѧ ѿ Прис - но - дѣ - вы Ма - рѧ - и

48
 во - че - ло - вѣ - чн - вѧн - са,

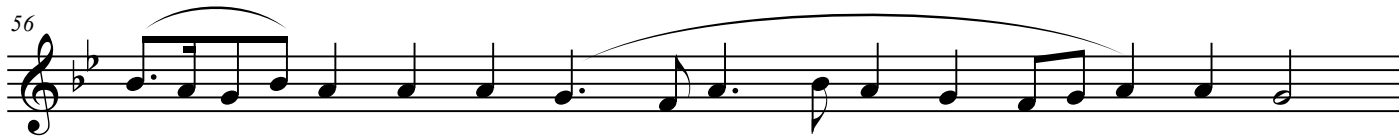
49
 свѣтѧ — нѧмъ — воз - сѧ - ѧ, — Хрис - тѣ, — Бó - же,

50
 Тво - ѣ — при - шеств - вѧ - е: свѣтѧ — ѿ свѣ - тѧ,

52
 От - че - е — сѧ - нѧ - е, всѡ — гвѧрь про - свѣтѧхъ ѣ - сѧ,

54

55
 всѧ - ко - е дѧ - хѧ — нѧ - е — хвѧ - литѧ Тѧ.



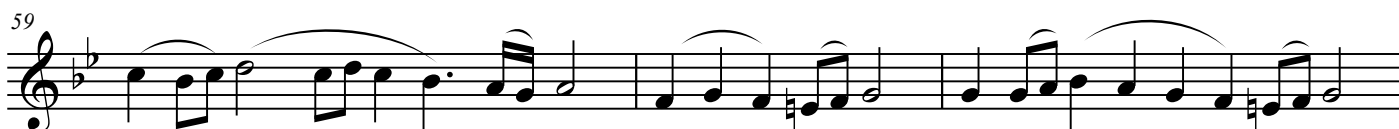
Об - разъ сла - вы От - - - - - чї - ѿ,



сыи, ѿ прѣж - де сыи,



ѿ воз - сі - ѿ - выи ѿ де - вы бо - же,



по - ми - лѣи насъ. Чтѡ те - бѣ при - не - сѣмъ, Хри - стѣ,



ѿ - ко ѿ - вѣ - са ѿ - сн на зем - ли, ѿ - ко че - ло - вѣкъ насъ ра - ди;



ка - л - ждо во ѿ ѿ - же - то - бо - ю бѣв - шихъ гвѣ - реи



бла - го - да - ре - ні - е те - бѣ при - но - ситъ: ѿи - ге - ли,



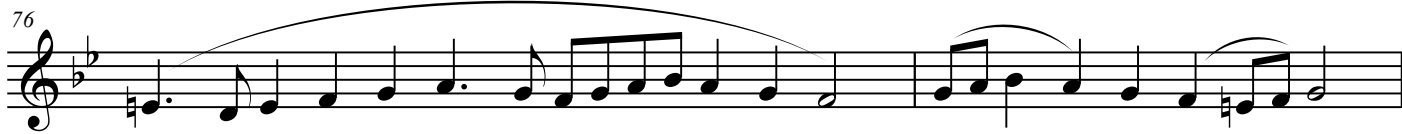
пѣ - ні - е: не - ве - са, свѣз - дѣ: волс - вѣ, да - ры:



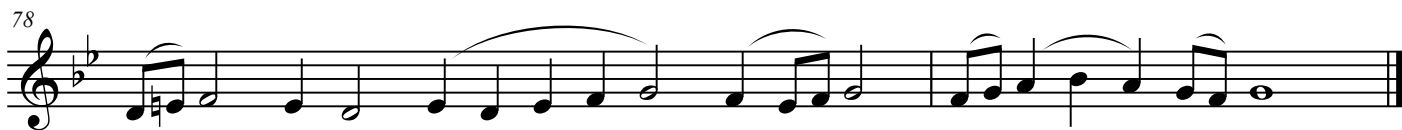
пѣ - ты - рї - е, чѣ - до: зем - лѣ, вер - тѣтъ:



пѣ - ты - на, ѿс - ли: мы - же,



На - герь дѣ - вѣ.



и - же прѣж-дѣ вѣкъ Бó - же, по - мѣ - лѣи нѣсѣ.